



222-463-00_10

Carbon-Heckdiffusor für Typ 222-S63 AMG



BRABUS®

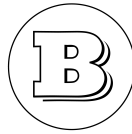
Das in der Anleitung beschriebene Produkt wurde unter Beachtung der erforderlichen Sicherheitsanforderungen entwickelt, gefertigt und Kontrollen unterzogen. Um eine einwandfreie und sichere Funktion zu gewährleisten und Gefahren für Personen und Sachen auszuschließen, muss dieses Produkt sachgemäß eingebaut werden. Der Einbau darf daher nur von geschultem Fachpersonal erfolgen, das über die für den Einbau erforderlichen Kfz-spezifischen Sach- und Fachkenntnisse und das erforderliche Werkzeug verfügt. Hierzu müssen Sie die Montageanleitung sorgfältig gelesen und verstanden haben.

Kontrollieren Sie vor Beginn der Arbeit die Vollständigkeit der zum Lieferumfang gehörenden Teile.

Lieferumfang BRABUS:

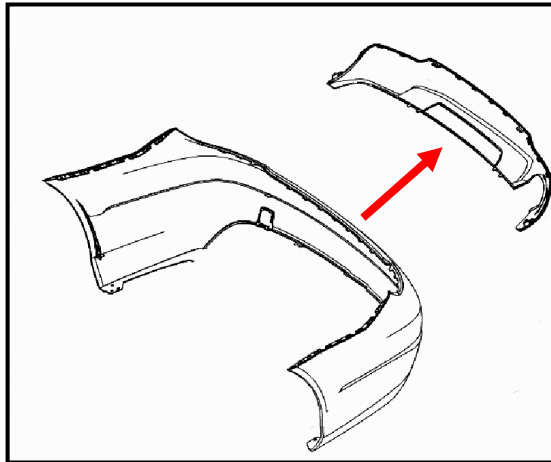
1x Heckdiffusor , Ausführung matt oder glänzend 222-463-01

1x Montagesatz/ Schrauben, Aluminiumhalter, Speedfixes



Vorbereitung:

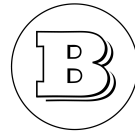
- Demontieren Sie die Heckstoßfängerverkleidung gemäß Mercedes-Benz Werkstattinformationssystem und entnehmen Sie dieser das serienmäßige Heckansatzteil.



2

- Stecken Sie den Brabus-Heckdiffusor in die Befestigungsöffnungen der Heckstoßfängerverkleidung gemäß der Abbildung ein.

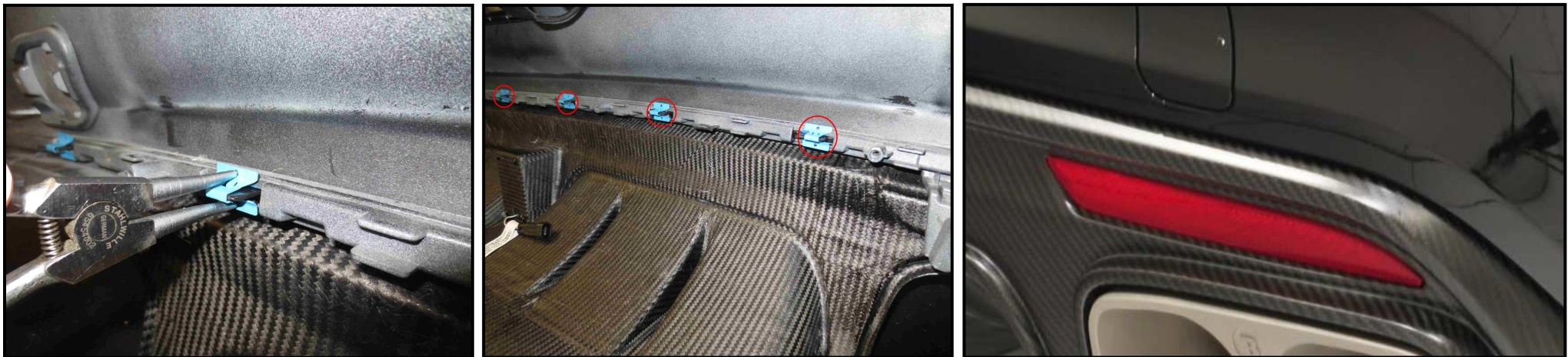




- Verschrauben Sie die mitgelieferte Nebelschlussleuchte mit dem Carbon-Heckdiffusor.



- Sichern Sie den Heckdiffusor mit den mitgelieferten Speedfix-Klammern gemäß den Abbildungen an der Heckstoßfängerverkleidung. Befestigungslaschen des Diffusors ggf. einkürzen. Klipsen Sie die serienmäßigen Reflektoren in den Heckdiffusor ein.

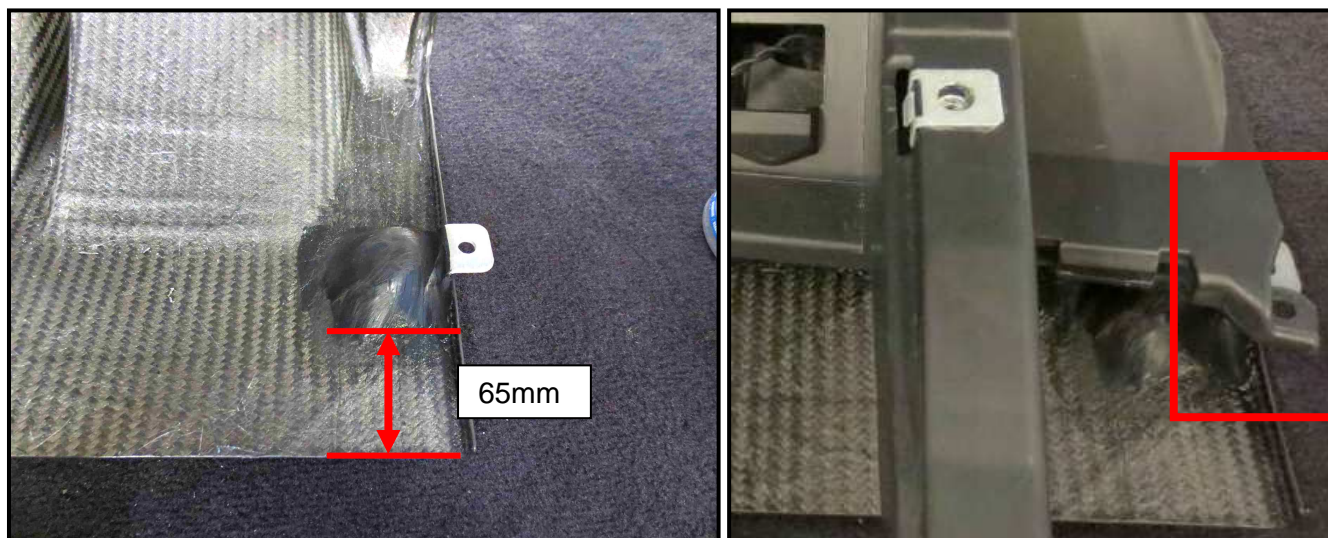


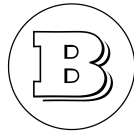


- Entnehmen Sie dem Einleger die serienmäßige Nebelschlussleuchte und beschneiden Sie diesen gemäß den Bildern (rote markierte Bereiche ausschneiden).

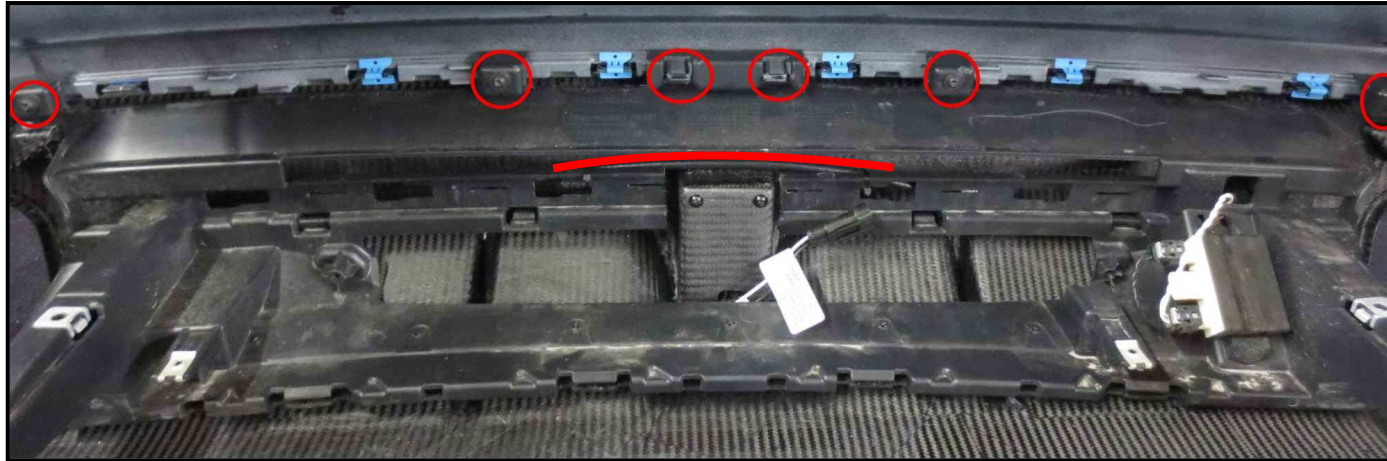


- Halten Sie den Einleger an den Heckdiffusor an und verkleben Sie die mitgelieferten Aluminiumhalter gemäß den Abbildungen unter Verwendung des mitgelieferten Klebesets. Die Position ergibt sich aus der Position der Befestigungsöse am Einleger.

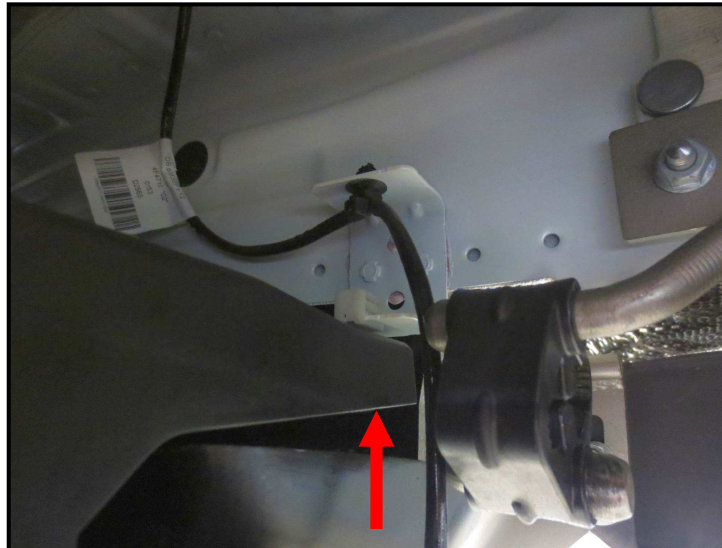




- Verschrauben Sie den Einleger mit der Heckstoßfängerverkleidung. Verbinden Sie den serienmäßigen Kabelsatz unter Verwendung des mitgelieferten Adapters mit der Nebelschlussleuchte. Verlegen Sie die Sensorleitung des Schließsystems für den Heckdeckel oberhalb der Nebelschlussleuchte.



- Montieren Sie die komplettierte Heckstoßfängerverkleidung wieder am Fahrzeug.
- Verschrauben Sie den Einleger am Fahrzeug.





- Befestigen Sie den Carbon- Heckdiffusor ebenfalls am Unterboden des Fahrzeuges. Verwenden Sie hierzu das mitgelieferte Befestigungsmaterial.
- Verschrauben Sie die äußeren Befestigungslaschen des Heckdiffusors mit der Heckstoßfängerverkleidung.

